

NATUURSPEELPLAATS
MONTESSORI BASISCHOOL
DE GETIJDEN, PIETERBUREN

Schetsontwerp



Heilien Tonckens groen advies, Appelscha
Ruurd van Donkelaar Groenadvies, Koekange

Aanleiding

Dit plan voor een natuurspeelplaats bij de Montessorischool in Pieterburen is een onderdeel van het programma Dorpsvisies en Landschap van Landschapsbeheer Groningen. Bewoners van gemeenten met aardbevingschade van de provincie Groningen krijgen de mogelijkheid om hun cultuurhistorische herstelplannen of groenplannen voor het dorp, de weg of het plein te realiseren met hulp van subsidie. Heilien Tonckens Groen Advies (ontwerp) en Ruurd van Donkelaar Groenadvies (uitwerking ontwerp) hebben de wensen en mogelijkheden op papier vormgegeven. Dit presentatieboekje is het resultaat van dit uitgewerkte plan.

Visie en aanpak

"Zelf ben ik opgegroeid aan de rand van het bos, en het bos en het veld zijn mijn speelterrein geweest. Dit heeft op een hele positieve manier de rest van mijn leven beïnvloed. Het is iets dat ik graag met anderen wil delen." (Heilien Tonckens)

Natuur beleven als kind; de verwondering; de geborgenheid; het spelen met dat wat er is; het buiten zijn in ieder jaargetijde; de ontdekking van het andere leven in het bos. De natuur is niet de grote boze buitenwereld of alleen de wereld van tv, maar is de plek waar het als kind goed toeven is, waar het tot rust komt, speelt met vriendjes en vriendinnetjes en waar het de seizoenen ervaart. Kinderen maken kennis met leven en laten leven. Ze spelen er hun eigen fantasierijke spel. We willen graag dat er door middel van spel een vertrouwdheid ontstaat tussen kinderen en natuur.

Een groene inrichting van een terrein rond de school zorgt ervoor dat de natuurbeleving, educatie en het spelen in de natuur elkaar versterken.

Op basis van de input vanuit school en vrijwilligers is dit schetsontwerp gemaakt. Dit ontwerp biedt een uitgangspunt voor het omvormen van het huidige schoolterrein naar een groene, inspirerende en creatieve schoolomgeving.

In het ontwerp wordt de buitenruimte verdeeld in verschillende plekken met eigen sferen en beleving. Kinderen kunnen zo alleen, in kleine groepjes of juist met een grote groep afhankelijk van ieders behoefte en interesse hun eigen spel gaan spelen. Het terrein faciliteert, de kinderen vullen het in.

Duurzame uitgangspunten bij het ontwerp zijn: hergebruik van materialen zoals grond, verharding en gebruik van inheemse bomen, heesters en planten.

Onder een duurzaam groen schoolplein bedoelen we ook dat het groene plein een duurzame toekomst heeft. Hiervoor is een breed draagvlak van het groene plein onder leerkrachten, leerlingen, ouders en vrijwilligers uit de buurt erg belangrijk.

Voor een kwalitatief goede realisatie dient dit schetsontwerp verder te worden uitgewerkt met details, beplantingsplan, werkschrijving, kostenraming, beheerplan en risicoanalyse. Een goede voorbereiding spaart tijd en geld.

Bij de realisatie zijn er naast een professioneel deel van de uitvoering ook verschillende onderdelen die, gefaseerd, samen met ouders, vrijwilligers en kinderen uitgevoerd kunnen worden. Samenwerken in de uitvoering met iedereen van jong tot oud kan de betrokkenheid bij 'hun eigen' plek sterk vergroten.



Natuurspeelplaats Montessori basisschool De Getijden, Pieterburen



- 1 entree met metalen poort door kunstenaar andere zijde open ruimte voor brandweer etc.
- 2 plein, grotendeels herstraten en aanvullen
- 3 bestaande fietsenstalling
- 4 bestaande berging met pergola uitbreiden
- 5 tafeltennistafel, verplaatsen
- 6 schommel, verplaatsen
- 7 sportveldje met palenwandjes als ballenvanger en korfbalpaal
- 8 kimrek, verplaatsen
- 9 labirint van ingestate keitjes
- 10 speelbos met hutten, speelhout deels opgesnoeid voor zichtlijnen naar achterliggend speelterrein
- 11 sloot met boomstammen en touwbruggen
- 12 speelheuvel met amfitheater en eikenbladpodium
- 13 zwengelpomp met gemetselde watergoot
- 14 oven op schelpenhalfverharding
- 15 klimplanten tegen kale gevels
- 16 organisch gemetselde plantenkweekbakken groenten, kruiden, insectenbloemen en plukheesters
- 17 zandbak met pergola en geurende klimrozen
- 18 laag struinbosje met verplante moerbij
- 19 groot hoefblad eiland
- 20 paden van mozaiek bijv. van zelf gemaakte betonnen flagstones
- 21 frambozencirkel met schelpenverharding
- 22 speelheuvel met kleine zithoek en glijbaan
- 23 struinbosje met snipperpad
- 24 regenton en zandtafel ● ◻
- 25 compostbakken
- 26 pad naar sportzaal en plein met mozaiekbestrating van allerlei verhardingsmaterialen en her en der wat planten in de kieren
- 27 rand van bestratingsmozaiek langs plein
- 28 appelboom met bankje

maatvoering bij benadering



Schetsontwerp Natuurspeelplaats Montessori basisschool De Getijden, Pieterburen

Heiligen Tonckens Groen advies, Appelscha - Ruurd van Donkelaar Groenadvies, Koekange | schaal 1:350/A3 | september 2016

Omschrijving schetsontwerp

Indeling

Je loopt door een fraaie poort het plein op. Aan de rechterkant is het meer besloten deel van het terrein waar de jongste kinderen hun zandbak onder een dak van groen hebben liggen en beschut door de bakken met bloemen en groenten. Aan de noordoostkant is een stille ontdektuin met kleine paadjes en voor de jongsten vlakbij hun lokaal en buiten speelheuvel met een glijbaan. De kleine open en beschutten plekken geven de mogelijkheid voor een buitenlokaal voor iedereen.

Op het grote plein is ruimte voor sport en spel, planten bakken begeleiden de kinderen naar de ingang van de school. De appelboom met bankje is het centrale punt.

Achter de school aan de noordwestkant is een groot speelreliëf met waterpomp, amfitheater met podium en hier staat de buitenoven.

De hele buitenrand is hier en daar nog verder uitgebreid als een groot groen kruipdoor-sluipdoor bosje met mogelijkheid voor het bouwen van hutten.

Er worden wat zichtlijnen gesnoeid richting zuidelijk gelegen speelveld. Met boomstammen en touw constructies worden de kinderen verleid tot een oversteek over en door de sloot heen naar het openbare speelveld.

Bewegen, sport en spel

De natuurspeelplaats is vooral bedoeld om kinderen de ruimte te geven, om zich lekker uit te leven in sport en spel, om rust te vinden en om natuur 'live' te beleven. Met grond en zand worden een reliëfrijk speellandschap gecreëerd met heuvels, boomstammen en water en verstopbosjes tussen het struikgewas. We gebruiken inheemse bomen en struiken die tegen een stootje kunnen zoals wilg, hazelaar, els en veldesdoorn. Op luwe plekken bloeien geurige wilde kruiden en grassen. Zo ontstaat een dynamische plek vol met mogelijkheden voor kinderen om hun eigen spel te spelen.

Speelaanleidingen

We werken graag met eenvoudige speelaanleidingen zoals stap- en klauterstammen, evenwichtsbalken en stammentrapjes waarmee kinderen hun eigen fantasie mogen gebruiken in het bedenken van spelletjes. Voor deze elementen gebruiken we duurzame houtsoorten zoals acacia en eik of al aanwezige boomstammen of wortelstobben.

Zitplekken

Behalve bewegingsruimte zijn er verschillende plekken waar kinderen zich kunnen terugtrekken uit de drukte. Ook zijn er plekken voor buitenlessen en theaterspel. In het midden tussen een van de speelheuvels wordt een amfitheater gebouwd en in de andere speelheuvel een kleine zitplek voor de jongsten. Hiervoor maken wij het liefst van oude bestratingsmaterialen gebruik en natuurlijk met input van leerlingen. Een leuke en leerzame activiteit waarbij de bovenbouw ontwerpt en bouwt en de onderbouw ondersteunt door mozaïek of schilderwerk aan te brengen. Zo worden deze elementen een kleurrijk geheel. Op andere plaatsen kunnen ook dikke boomstammen gebruikt worden voor mooie zitplekken.

Verharding

Het bestaande plein moet deels worden herstraat. Door boomwortels zijn op allerlei plekken de tegel opgedrukt en de opsluitingen van bielzen zijn verrot. De verharding kan worden aangevuld met vlakken met mozaïek bestrating waarin op creatieve en organische wijze oude verhardingsmaterialen zoals tegels en klinker worden verwerkt en waartussen in de kieren ook leuke planten kunnen groeien, wilde bijen nestjes kunnen maken en regenwater op een natuurlijke manier weer kan infiltreren.

Spelen met zand en water

Spelen met zand wordt nog leuker als er water bij is. Er zijn verschillende mogelijkheden voor het maken van een fantasierijke zand/water plek met een waterpomp zoals op de speelheuvel is ontworpen met een watergoot die gemetseld kan worden van allerlei oude bouwmaterialen. Ook wordt gebruik gemaakt van afkoppeling van regenpijpen met regentonnen en zandspeeltafels.

Hutten bouwen

Van wilgentenen en hazelaar staken zijn creatieve hutten te bouwen. Vaak groeit het materiaal in de buurt en is in overleg met de gemeente te knippen. Het vlechten zelf is een prachtig project waarbij veel enthousiaste grote en iets kleinere kinderen kunnen helpen.

Struingroen

Struingroen wordt geplant om in rond te struinen. Spontane slingerpaadjes ontstaan vaak met een goede reden. Een geheim paadje naar een hut of een verborgen plek. We planten stevige en snelgroeiende heesters dicht op elkaar en er tussendoor zaaien en planten we wat zoomplanten.

Inheemse planten en dieren horen bij elkaar

We maken graag gebruik van inheemse bomen, struiken en kruiden. Met het toepassen van deze plantensoorten helpen we onze inheemse vlinders, bijen en andere insecten het beste. In speelluwe randen en open plekken langs de houtige begroeiing zaaien we bloemenmengsels die eveneens een nectarbron voor vlinders en wilde bijen vormen.

Moestuiniëren

In creatief vormgegeven gemetselde bakken is er mogelijkheid om allerlei bloemen, groenten en kruiden te kweken. Om de verrassende ervaring te beleven van een kropje sla met slakken en rupsen van het koolwitje op de boerenkool.

Creativiteit en tuinkunst

Ook voor creatieve kunst is ruimte op een groen schoolplein. Bijvoorbeeld het maken van eenvoudige muziekelementen, muurschilderingen, een fraai vormgegeven insecten hotel of felgekleurde vogelnestkastjes. De referentiebeelden in dit boekje kunnen als inspiratiebron hiervoor dienen.



Beplanting:

De bestaande beplanting wordt gesnoeid en uitgedund waardoor er meer doorzichten komen en meer variatie in structuur. In de speelbosjes zijn al tal van kruipdoor-sluipdoor paadjes. Bestaande bomen zijn onder meer: een mooie grote linde bij de fietsenstalling, een oude mooi uitgegroeide hazelaar, enkele eiken en essen, lijsterbes, enkele dakmoerbijen en een appelboom. De laatste twee worden in het plan verplaatst. De dikke grauwe abeel op het plein wordt verwijderd.

Aanvullende beplantingsvoorstellen (zie ook beplantingsplan):

4. klimplanten pergola: bruidssluier, veelbloemige roos
10. speelbos aanvullen met inheemse heesters: katwilg, bittere wilg, hazelaar, inheemse vogelkers, gelderse roos
12. speelheuvel: krent, gele kornoelje
15. klimplanten tegen kale gevels: wilde wingerd, klimop, klimhortensia, akebia, trompetklimmer
16. plantenkweekbakken inplanten en inzaaien, nader uitwerken: groenten, kruiden, insectenbloemen en plukheesters, Cruydt-Hoeck vlinderbloemenmengsel B1/N2, muurbloemen tussen kieren:
rode spoorbloem, gele helmbloem, muurleeuwenbek, varens, muurfijnstraal, klein glaskruid, muurhavikskruid, muurbloem, wilde marjolein
17. pergola met geurende klimrozen
18. laag struinbosje met verplante moerbij: bittere wilg 'Nancy Saunders'
19. groot hoefblad, gevlekte dovenetel
- 20./26. diverse wilde planten in mozaiekbestrating: stokroos, rode spoorbloem, beemdkroon, duifkruid, hemelsleutel, oranje havikskruid, ooievaarsbekjes, tijm, hyssop, kruipklokje, franjebloem
21. frambozencirkel: herfstframbozen
22. speelheuvel: vlinderstruik, lampenpoetsersgras
23. struinbosje aanvullen: boerenjasmijn, sering, stinzenplanten: judaspenning, donkere ooievaarsbek, voorjaarszonnebloem,

stinzenbollen: sneeuwkllokje, boerenkrokus, spaanse hyacint, sneeuwroem, daslook



Gele kornoelje



Egelantier



Rode kornoelje

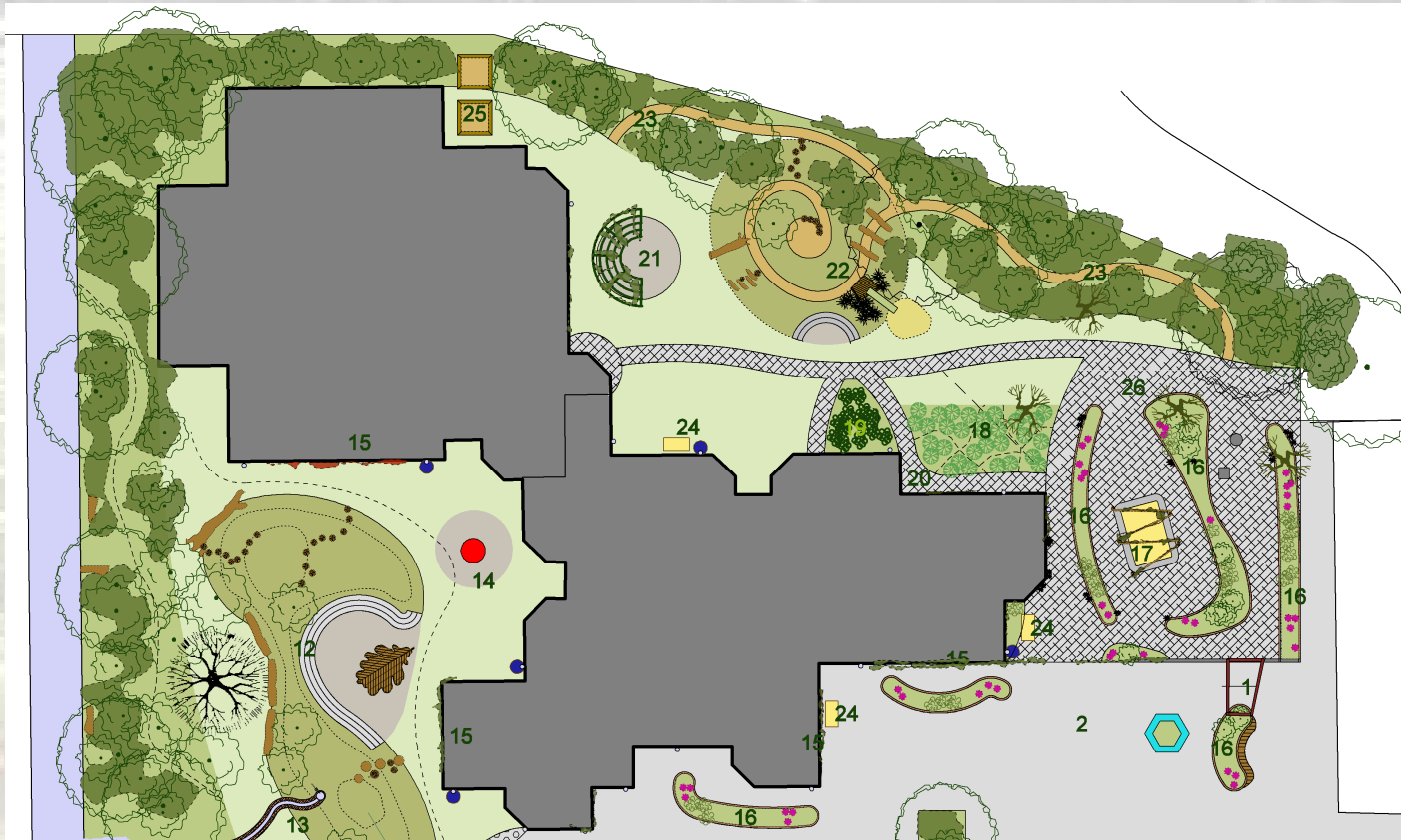


4. klimplanten pergola:
bruidssluier, veelbloemige roos

10. speelbos aanvullen met inheemse heesters:
katwilg, bittere wilg, hazelaar,
inheemse vogelkers, gelderse roos

12. speelheuvel: krent, gele kornoelje

15. klimplanten tegen kale gevels:
wilde wingerd, klimop, klimhortensia
akebia, trompetklimmer



15. klimplanten tegen kale gevels:
wilde wingerd, klimop, klimhortensia
akebia, trompetklimmer

16. plantenkweekbakken
inplanten en inzaaien, nader uitwerken:
groenten, kruiden, insectenbloemen en plukheesters
Cruydt-Hoeck vlinderbloemenmengsel B1/N2
muurbloemen tussen kieren:
rode spoorbloem, gele helmblom, muurleeuwenbek
varens, muurfijnstraal, klein glaskruid, muurhavikskruid
muurbloem, wilde marjolein

17. pergola met geurende klimrozen

18. laag struinbosje met verplante moerbij:
bittere wilg 'Nancy Saunders'

19. groot hoefblad, gevlekte dovenetel

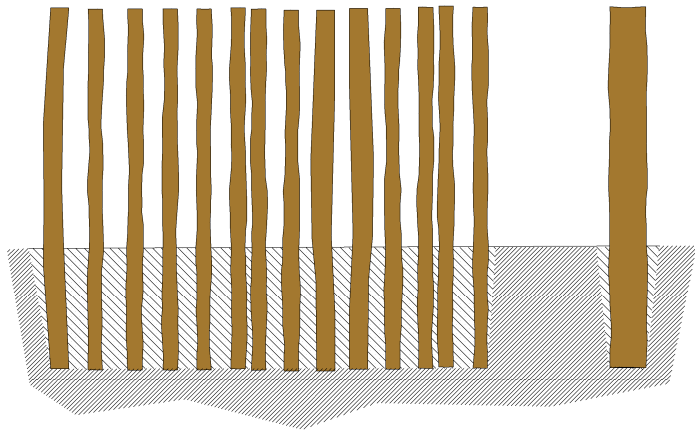
20./26. diverse wilde planten in mozaïekbestrating:
stokroos, rode spoorbloem, beemdtkroon, duifkruid,
hemelsleutel, oranje havikskruid, ooievaarsbekjes,
tijm, hyssop, kruipklokje, franjebloem

21. frambozencirkel: herfstframbozen

22. speelheuvel: vlinderstruik, lampenpoetsersgras

23. struinbosje aanvullen:
boerenjasmijn, sering, stinzenplanten: judaspenning,
donkere ooievaarsbek, voorjaarszonnebloem,
stinzenbollen: sneeuwkllokje, boerenkrokus,
spaanse hyacint, sneeuwroem, daslook

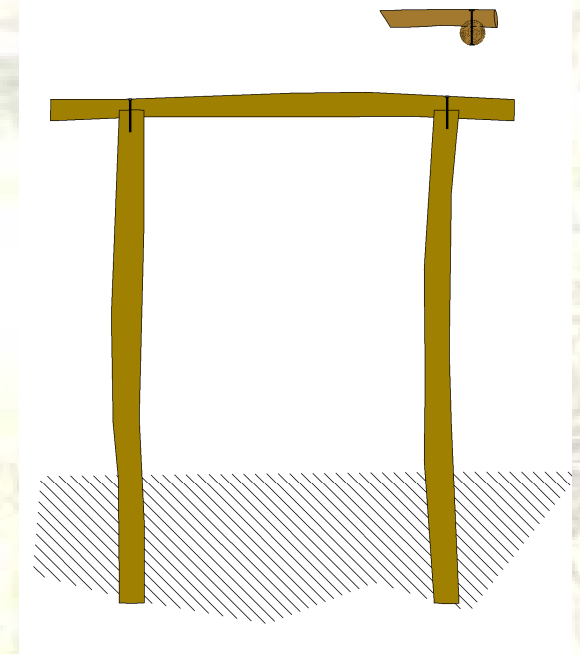
Principedetails

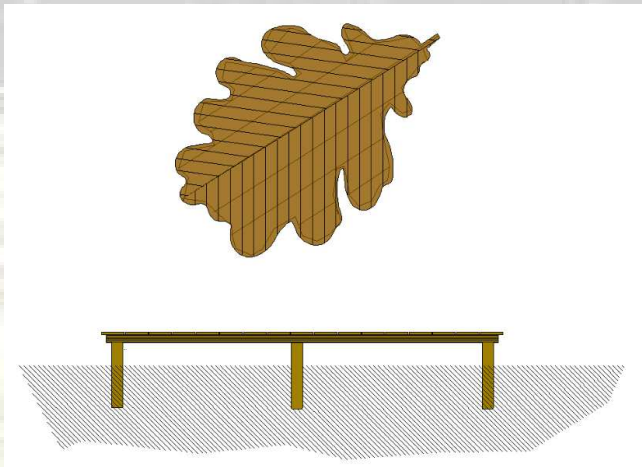


Doelstammen en ballenvanger:
Staanders doelpalen: Kastanje of Robinia rondhout
20/30x300 cm
Staanders pallisadenpalen: Kastanje of Robinia rondhout
10/12x300 cm,
onderlinge afstand 15 tot 20 cm
hoogte bovengronds 200 cm
paalgaten aanvullen met gestabiliseerd zand



Pergola:
Staander grillig rondhout robinia 10-15 cm, lengte 300 cm
70 cm in de grond
Leggers grillig rondhout robinia 8-12 cm, diverse lengtes
Verbinding met draadeinden, verzonken moeren en
constructielijm

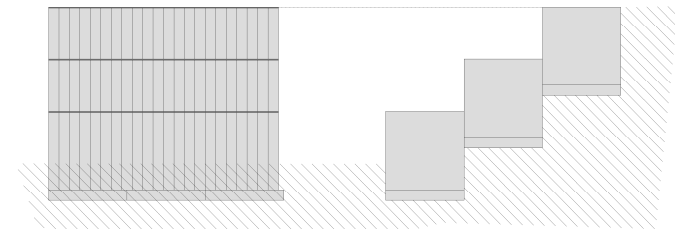




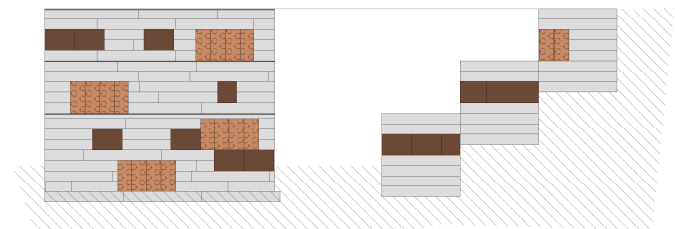
Principedetail: podiumvlonder, eikenblad
basisframe robinia of eikenhout
dek: robinia, eik, larix en ander inheems hout
hoogte boven maaiveld 30-40 cm



Heilien Tonckens groen advies, Appelscha
Ruurd van Donkelaar Groenadvies, Koekange



verticaal gestapelde tegels 30x30, afgestucte bovenkant

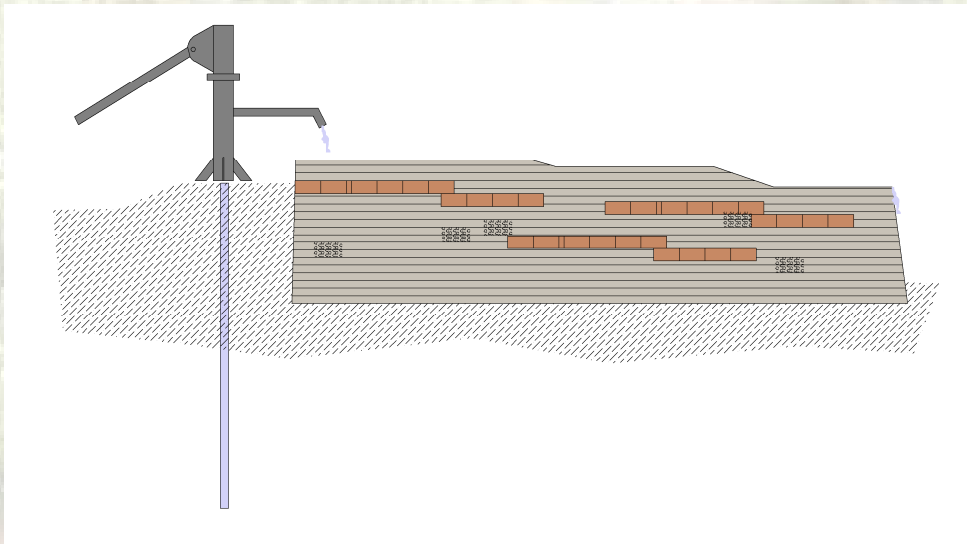


horizontaal gemetselde/ gelijkde tegels 30x30
in combinatie met andere verhardingsmaterialen

Principedetail: amfiteater
Horizontaal of verticaal gestapelde / gelijkde tegels
fundatie één of enkele rijen horizontale tegels op stabiel zandbed

zithoogte kleine kinderen 20-30 cm
zithoogte grotere kinderen / volwassenen 30-40 cm

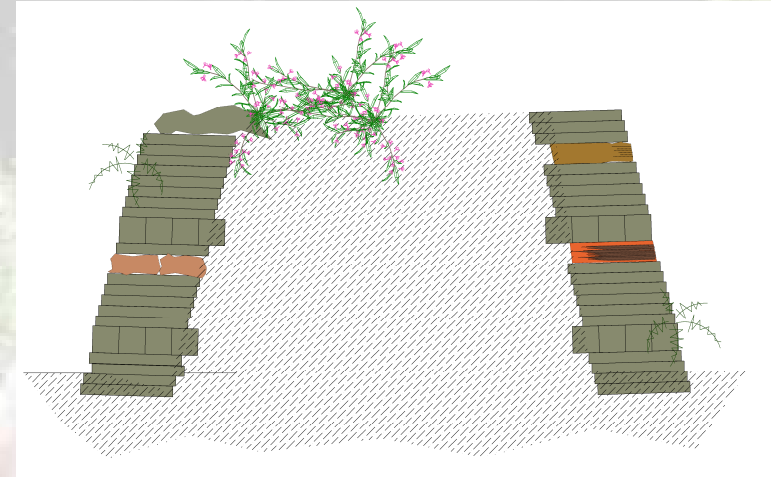
Principedetails



Principe detail waterspeelplek
afmetingen (lxbxh): afhankelijk van gebruikte componenten
materiaalgebruik: zwengelpomp SWN- 80 of Mh2o, met geboorde bron, diepte afhankelijk van
situatie
waterloop/watermuur van diverse metsel- en straatmaterialen

www.vrm.nl/Producten/Handpompen/Handpomp-speeltoestel
www.mh2opompen.nl

Heilien Tonckens groen advies, Appelscha
Ruurd van Donkelaar Groenadvies, Koekange

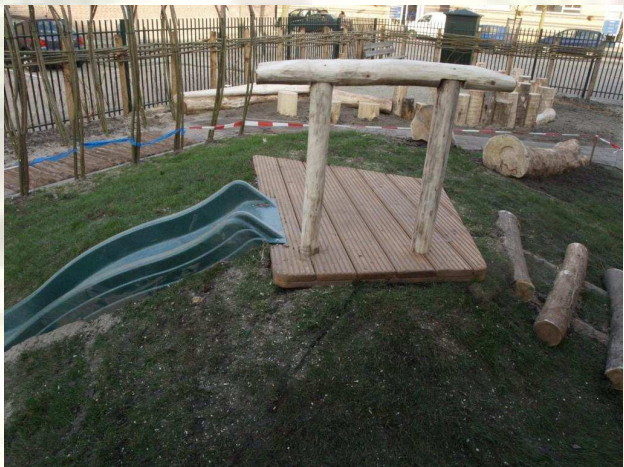


Principe detail verhoogde kweekbakken / levende muren
muur van diverse metsel en straatmaterialen, tegels, oud puin,
natuursteen,
grof gemetseld of organisch, al dan niet afgesmeerd/gestuct
bakken vullen met goed drainerende grond
spleten en kieren met muurplanten



zandtafels

Principedetails

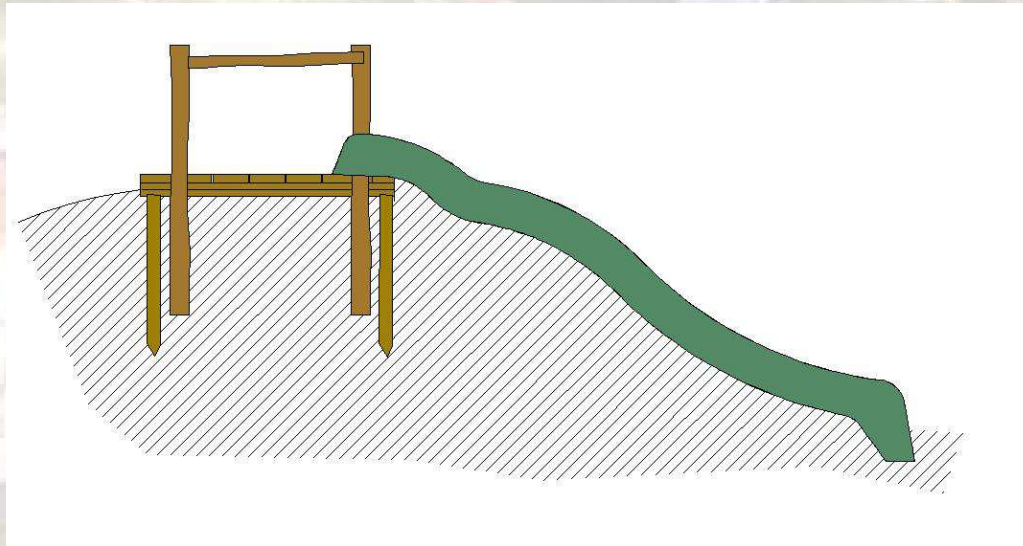


Principedetail taludglijbaan
afmetingen (lxbxh): afhankelijk van gebruikte componenten

materiaalgebruik: startplateau: Robiniavlonderhout 130x 20 mm
balkhout Robiniahout 70x70 mm, op robinia palen 6-8/60 cm
leuning, eenzijdig, robinia rondhout, montage materiaal rvs-verzinkt
alle randen rond afgeschuurd

Glijbaan Polyethyleen 45x245-270 cm, hoogte 120-145 cm, gecertificeerd

valondergrond glijbaanuitloop: min. 2 meter, valzand, minimaal 30 cm
optie: opsluiting zijkant met stammentrap of klauterstammen



Alle speelaanleidingen dienen na constructie en plaatsing gekeurd te worden. Ook raden we sterk aan een risicoanalyse voor het hele plein te laten maken door een erkende en bevoegde instantie. Hierin kunnen wij adviseren.

Verschillende van door ons toegepaste robiniahouten speelaanleidingen zijn gecertificeerd verkrijgbaar bij www.gielvanderpalen.nl

Referentiebeelden

Speellandschap



Heilien Tonckens groen advies, Appelscha
Ruurd van Donkelaar Groenadvies, Koekange

Referentiebeelden

Struingroen en voedselbosjes



Referentiebeelden

Zitranden - zitplekken



Referentiebeelden

Mooie muurtjes



Heilien Tonckens groen advies, Appelscha
Ruurd van Donkelaar Groenadvies, Koekange

Referentiebeelden

Spelen met zand en water



Heilien Tonckens groen advies, Appelscha
Ruurd van Donkelaar Groenadvies, Koekange

Referentiebeelden

Bouwen met hout en stammen



Heilien Tonckens groen advies, Appelscha
Ruurd van Donkelaar Groenadvies, Koekange

Referentiebeelden

Dieren in de tuin
Insectenwand- bijenhotels en vogelhuisjes



Referentiebeelden

(Wilgen)hutten bouwen



Heilien Tonckens groen advies, Appelscha
Ruurd van Donkelaar Groenadvies, Koekange

Referentiebeelden

Creativiteit en tuinkunst



Heilien Tonckens groen advies, Appelscha
Ruurd van Donkelaar Groenadvies, Koekange

Organisatie

Voor deze opdracht werken wij samen in het volgende team:

- **Heilien Tonckens**, landschapsadviseur/ ontwerper groene speelterreinen, tevens opdrachtnemer voor deze offerte
- **Ruurd van Donkelaar**, beplantingsspecialist, adviseur inrichting en veiligheid groene speelplaatsen

Ter voorbereiding op de realisatie dient dit schetsontwerp verder uitgewerkt te worden met principedetails, uitgewerkte beplantingslijsten, een werkomschrijving en een beheerplan en veiligheidsanalyse. De mate waarin het ontwerp wordt uitgewerkt is afhankelijk van de wijze van uitvoer en de mate van begeleiding tijdens de uitvoer. Tijdens de uitvoer begeleiden wij de werkzaamheden. Wij zijn overlegpartner voor zowel opdrachtgever als aannemer/hovenier en ondersteunen de inzet van vrijwilligers. Via ons netwerk beschikken we over aannemers, ecologisch hoveniers en andere specialisten die ervaring hebben met natuurlijk spelen. Onze rol als adviseur is om het ontwerp optimaal gerealiseerd te krijgen tegen een gunstige prijs. Dankzij de samenwerking met onze netwerkpartners kunnen wij de beste garantie hiertoe bieden.

Om de betrokkenheid van de kinderen, jeugd en buurtbewoners te vergroten pleiten we er sterk voor om hen bij het aanlegwerk te betrekken. Inplanten van bomen en struiken en het inzaaien van wilde bloemen zijn leuke activiteiten die wij ook kunnen begeleiden. Ook kunnen we een leuke workshop aanbieden zoals het bouwen van wilgenhutten en het maken van tijdelijke klimparcours.

TIP: Om vrijwilligers en team te inspireren en te instrueren voor een goede uitvoering kunnen wij een nuttige en leerzame workshop aanbieden.

Heilien Tonckens

groenontwerper, tuin- en landschapsadviseur

Heilien Tonckens is voormalig eigenaar van de wilde plantenkwekerij de Heliant in Appelscha en werkte een aantal jaren als groenadviseur bij Landschapsbeheer Groningen. Ze is betrokken bij diverse openbare en landschappelijke groenprojecten, natuurlijke speelterreinen en behoud en inrichting boerenerven Drenthe. Daarnaast is zij docent/ coördinator aan de opleiding Ecologisch hovenier en als bestuurslid van Stichting Oase en als voorzitter van Stichting Springzaad betrokken bij diverse initiatieven op het gebied van natuurrijk groen.

Gegevens:

Oude Willem 2, 8426 SM Appelscha, Nederland

0031 516 433292 / 0031 613421148

mail@heilien.nl

Ruurd van Donkelaar

Adviesbureau voor ecologisch en historisch groen

Houdt zich bezig met het ontwerp, renovatie en beheer van groen in de openbare ruimte, cultuurhistorische projecten, historische parken en landgoederen, kleinschalige natuurontwikkeling en natuurlijk spelen. Ruurd heeft veel ervaring bij het inrichten van natuurlijke speelruimtes, groene schoolpleinen en speelbossen. Hij is actief bij de vakvereniging Wilde Weelde en is docent cultuurhistorisch groen aan de opleiding Groen Ruimtelijk Erfgoed (HAS Den Bosch) en docent aan de cursus 'Natuurlijk Spelen' (Van Hall-Larenstein, Velp)

Gegevens:

Ruinerweg 44, 7958 RD Koekange, Nederland

0031 522 451848 / 0031 651791193

info@ruurdvandonkelaar.nl, www.ruurdvandonkelaar.nl